



3° VERSIÓN



150 horas certificadas

DIPLOMADO EN:

EDUCACIÓN INCLUSIVA

CON MENCIÓN EN ABORDAJE DE CONDUCTAS DESAFIANTES EN EL AULA

Certifican:

- Centro DiversifiK-T
- Fundación Futuro Inclusivo
- Registro de Propiedad Intelectual

Clases grabadas y en vivo | Aula Virtual Moodle™



Del 26 de abril al 26 de julio 2023



Más Información:



+569 4949 2165



www.diversifikate.org

MÓDULOS



- 1.- FUNDAMENTOS DE EDUCACIÓN INCLUSIVA Y DISCAPACIDAD
- 2.- GESTIÓN EDUCATIVA PARA LA MEJORA ESCOLAR CONTINUA
- 3.- IMPLEMENTACIÓN DE ESTRATEGIAS DIVERSIFICADAS
- 4.- RESPUESTA A LA DIVERSIDAD EN EL AULA
- 5.- PRINCIPIOS PARA LA EVALUACIÓN DE LOS APRENDIZAJES
- 6.- ESTIMULACIÓN SENSORIAL Y JUEGO COMO ELEMENTOS INCLUSIVOS
- 7.- ESTRATEGIAS ESPECÍFICAS SEGÚN NECESIDADES DE APOYO:
TDA-H, DISCAPACIDAD INTELECTUAL, TEA Y TRASTORNOS DEL LENGUAJE
8. METODOLOGÍAS DE ENSEÑANZA PARA DIFICULTADES DE APRENDIZAJE:
MÉTODO GLOBAL, MATEMÁTICAS FUNCIONALES, TEACCH Y CPRT
9. MÓDULO MENCIÓN:
ABORDAJE DE CONDUCTAS DESAFIANTES EN EL AULA



Más Información:



+569 4949 2165



www.diversifikate.org

RELATORES



YOHANA HERNÁNDEZ

Psicóloga

Terapeuta de Análisis Conductual Aplicado
Sociopsicodramatista
Experiencia con Infancias Neurodivergentes



VALENTINA MARAMBIO

Terapeuta Ocupacional

Diplomada Clínica y Coaching Padres TEA
Certificada en TEACCH y ADOS-2
Creadora del Proyecto Bosque en Colores



MARCELA REVECO

Educadora Diferencial

Magíster en Educación Inclusiva UCEN
Máster (c) en Trast. del Espectro Autista USJ, España
Certificada en ADOS-2, CPRT, JASPER y TEACCH



SARA MIRANDA

Fonoaudióloga

Directora Clínica del Centro CIDEAL
Magíster en Educación Inclusiva UCEN
Certificada en ADOS-2, ADI-R, ESDM, JASPER,

Más Información:



+569 4949 2165



www.diversifikate.org

RELATORES



PAULA LARA

Educadora Diferencial

Magíster en Desarrollo Curricular y Proyectos Educativos, UNAB. Experiencia como Coordinadora PIE Comunal, Docente de Aula y UTP



FELIPE FLORES

Abogado

Diplomado en Derecho Laboral
Ex Académico Universitario Asistente
Ex Funcionario Público del Poder Judicial



LORETO BARRIA

Educadora Diferencial

Magíster en Desarrollo Curricular y Proyectos Educativos, UNAB. Diplomada en Diseño e Innovación Curricular; Autismo y Evaluación



GISELLE URBINA

Terapeuta Ocupacional

Diplomada en Espectro Autista U. de Chile.
Docente Clínica Universidad O'Higgins. Formación en Diversos Modelos de Neurodesarrollo

Más Información:



+569 4949 2165



www.diversifikate.org



✕ □ -

Toma de turnos conversacionales

A veces modelar una habilidad, facilita la interacción ida y vuelta o fomenta tomar turnos conversacionales con un compañero

- ✓ Más intentos de aprendizaje
- ✓ Modelar habilidades apropiadas



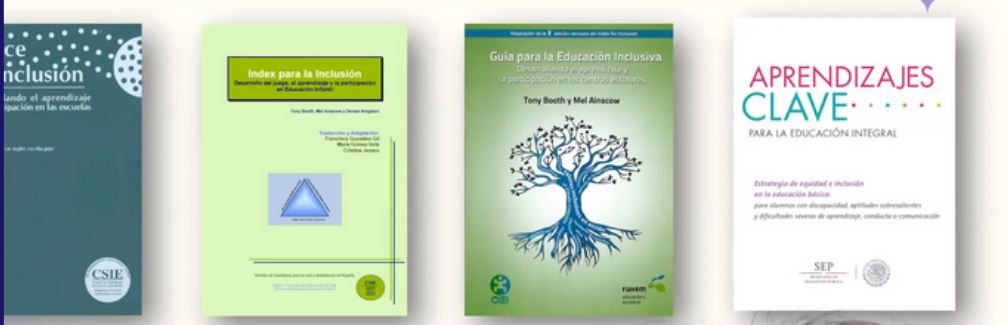
< | | >

Más información en www.diversifikate.org

✕ □ -

Versiones

Año 2000 Año 2006 Año 2011 Año 2018



< | | >

✕ □ -

Estrategias que favorecen nivel atencional

Preparación para demandas cognitivas y de permanencia



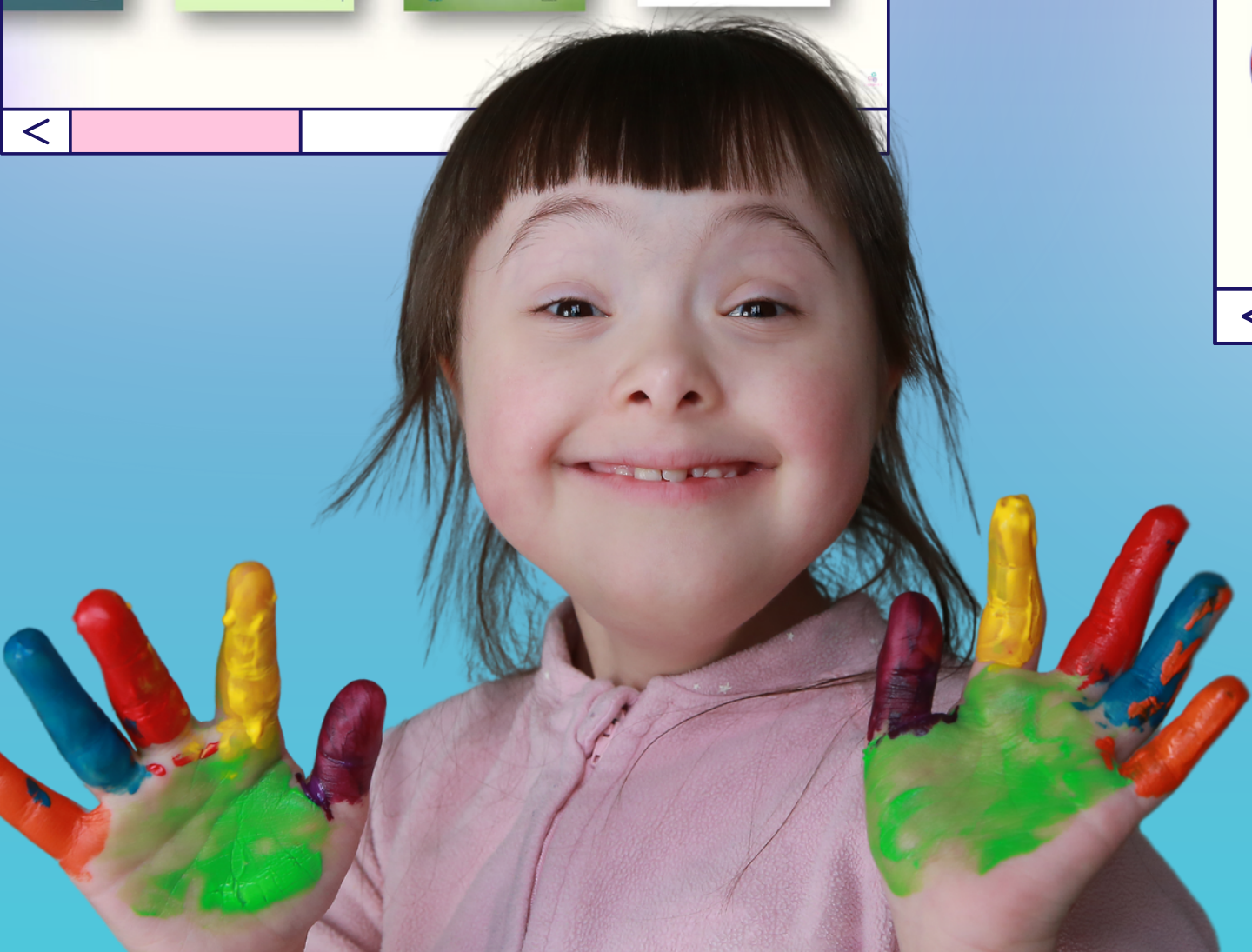
ORGANIZADORAS

- Fuerza
- Resistencia
- Pequeña base de apoyo
- Desplazamientos del centro de gravedad
- Presión en las articulaciones

DESORGANIZADORAS

- Giros
- Movimientos aleatorios, poco constantes y aceleración

< | | >



¡TE ESPERAMOS!



Más Información:

☎ +569 4949 2165

🌐 www.diversifikate.org