



REGISTRO ATE



160 horas certificadas

6° versión

Diplomado en Condición del **ESPECTRO** Autista

Derribando Mitos desde un Enfoque de Derechos



Relatores de Chile y Latinoamérica - Aula virtual Moodle™



Del 22 de mayo al 31 de agosto 2024

Más Información:

+569 4949 2165

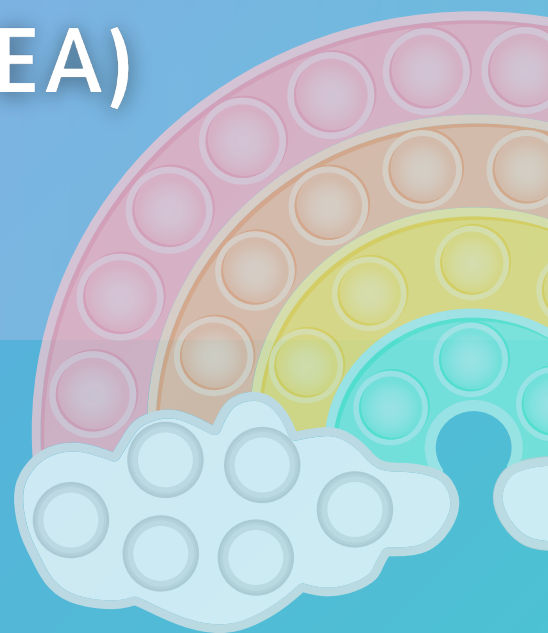
www.diversifikate.org

MÓDULOS



- 1.- Fundamentos neurobiológicos y conceptualización de Autismo
- 2.- Modelos de intervención en Autismo: ABA, CPRT, TEACCH, ImPACT, JASPER y SCERTS
- 3.- Comunicación, lenguaje y pensamiento en Autismo
- 4.- Integración sensorial en Autismo
- 5.- Aprendizaje en Autismo y Educación Inclusiva
- 6.- Alimentación y nutrición en Autismo
- 7.- Conductas desafiantes en Autismo y orientaciones ante desregulaciones (MINEDUC)
- 8.- Enfoque de derechos y normativa vigente (Ley TEA)
- 9.- Habilidades sociales en Autismo

Clases en vivo, grabadas, foros de opinión y recursos complementarios por cada módulo



Más Información:

+569 4949 2165

www.diversifikate.org

RELATORES



Cynthia D'Agostino

Psicóloga

Máster en Psicopatología Clínica Infanto Juvenil UAB
Consultora, docente e investigadora en Autismo desde 2003
Miembro de la Mesa de Mujer y TEA, AETAPI, España



Valentina Marambio

Terapeuta Ocupacional

Diplomada Clínica y Coaching Padres TEA
Certificada en TEACCH y ADOS-2
Creadora del Proyecto Bosque en Colores



Marcela Reveco

Educadora Diferencial

Magíster en Educación Inclusiva UCEN
Máster (c) en Trast. del Espectro Autista USJ, España
Certificada en ADOS-2, CPRT, JASPER y TEACCH



Romina Esparza

Fonoaudióloga

Magíster en Educación Diferencial U Mayor
Diplomada en Estrategias para el Espectro Autista
Docente Universitaria. Certificada en PECS

Más Información:

 +569 4949 2165

 www.diversifikate.org

RELATORES



María Laura Braz

Neuropediatra

Especialista en Trastornos del Neurodesarrollo
Diplomada en Autismo UCS, Argentina
Autora del libro: Cuando el autismo toca la puerta



Yohana Hernández

Psicóloga

Terapeuta de Análisis Conductual Aplicado
Sociopsicodramatista
Experiencia con infancias neurodivergentes



Giselle Urbina

Terapeuta Ocupacional

Diplomada en Espectro Autista U. de Chile. Docente Clínica Universidad O'Higgins. Formación en: ESDM, ImPACT, DIR-Floortime y A.M.A.R.



Felipe Flores

Abogado

Diplomado en Derecho Laboral
Ex académico universitario asistente y ex funcionario público del Poder Judicial



Sara Miranda

Fonoaudióloga

Directora Clínica del Centro CIDEAL
Magíster en Educación Inclusiva UCEN
Certificada en ADOS-2, ADI-R, ESDM, JASPER, DIR-floortime y SCERTS.

Más Información:

 +569 4949 2165

 www.diversifikate.org

TESTIMONIOS



"Me pareció un diplomado súper interesante y completo, entregan mucho material complementario, los profesores enseñan muy bien y se nota que les gusta lo que hacen, muy recomendado "

Diego V. - Participante 4° Versión Diplomado CEA



"Considero que este diplomado ha superado mis expectativas por lo que no tengo sugerencias de mejora, mas que agradecimientos por la claridad del contenido, su estructuración, el material utilizado, la información actualizada, referencias bibliográficas y el material complementario compartido, todo en su conjunto me parece un material valioso"

Beatriz L.- Participante 3° Versión Diplomado CEA



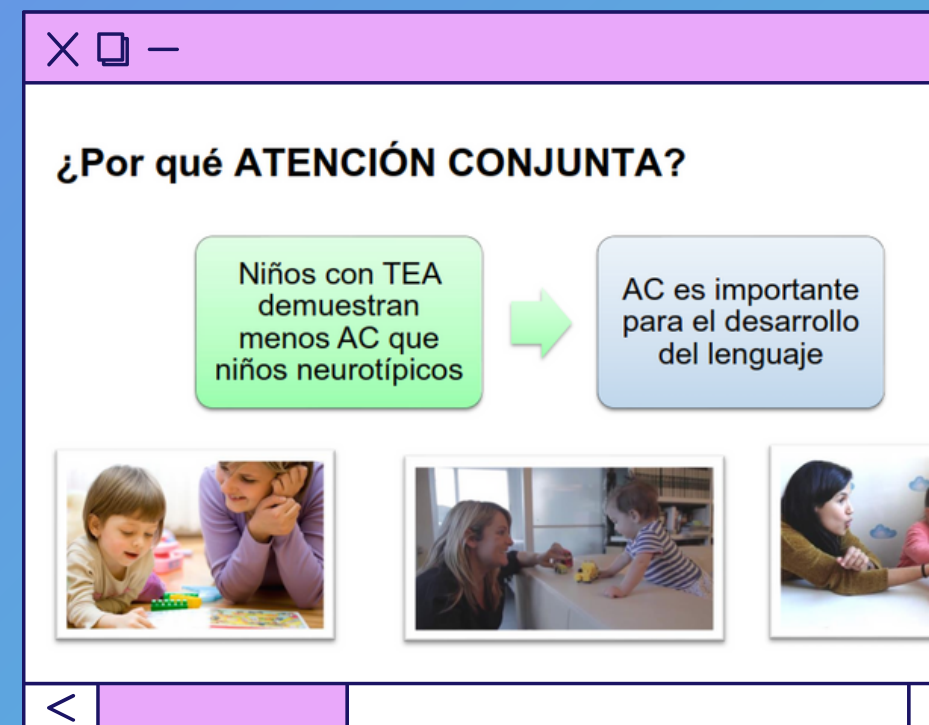
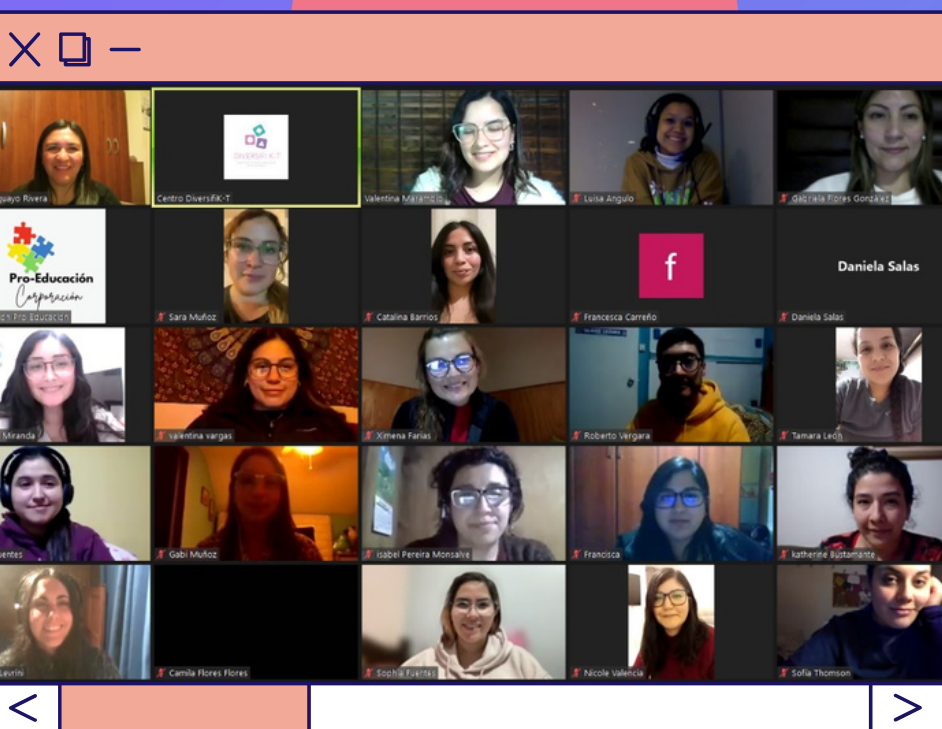
Más Información:

 +569 4949 2165

 www.diversifikate.org



Más información en
WWW.DIVERSIFIKATE.ORG



¡No te lo pierdas!



Más Información:

+569 4949 2165

www.diversifikate.org